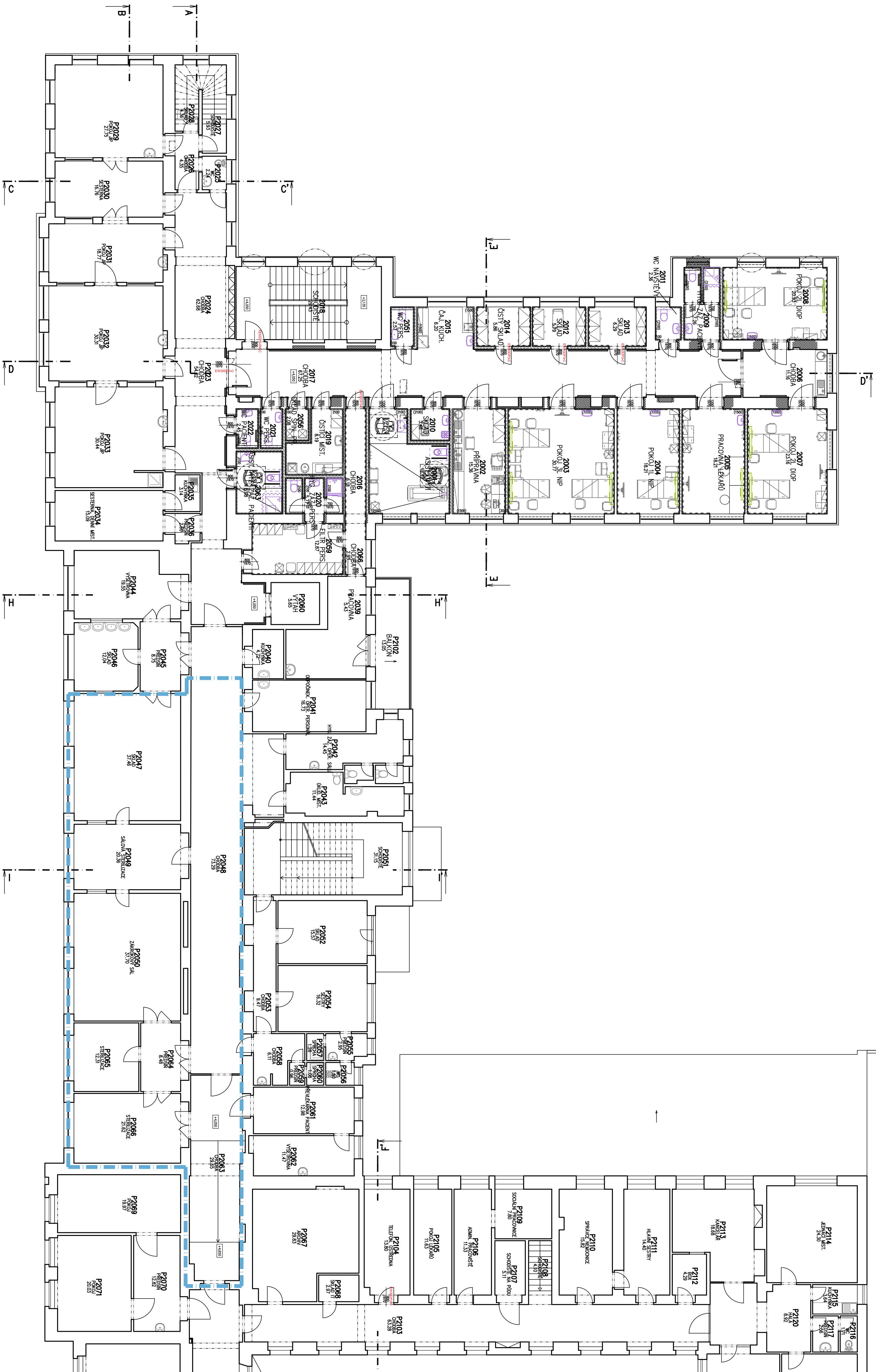


2. NADZEMNÍ PODLAŽÍ - STÁVAJÍCÍ STAV M 1 : 100









Číslo	Průměr	Průměr [m ²]
2001	ASST. VYR	13,69
2002	ASST. VYR	13,69
2003	PRACOVNÍ SÁL	30,37
2004	PRACOVNÍ SÁL	30,37
2005	PRACOVNÍ SÁL	18,21
2006	PRACOVNÍ SÁL	18,21
2007	PRACOVNÍ SÁL	11,6
2008	PRACOVNÍ SÁL	23,6
2009	PRACOVNÍ SÁL	30,37
2010	PRACOVNÍ SÁL	17,26
2011	PRACOVNÍ SÁL	17,26
2012	PRACOVNÍ SÁL	17,26
2013	PRACOVNÍ SÁL	17,26
2014	PRACOVNÍ SÁL	17,26
2015	PRACOVNÍ SÁL	17,26
2016	PRACOVNÍ SÁL	17,26
2017	PRACOVNÍ SÁL	17,26
2018	PRACOVNÍ SÁL	17,26
2019	PRACOVNÍ SÁL	17,26
2020	PRACOVNÍ SÁL	17,26
2021	PRACOVNÍ SÁL	17,26
2022	PRACOVNÍ SÁL	17,26
2023	PRACOVNÍ SÁL	17,26
2024	PRACOVNÍ SÁL	17,26
2025	PRACOVNÍ SÁL	17,26
2026	PRACOVNÍ SÁL	17,26
2027	PRACOVNÍ SÁL	17,26
2028	PRACOVNÍ SÁL	17,26
2029	PRACOVNÍ SÁL	17,26
2030	PRACOVNÍ SÁL	17,26
2031	PRACOVNÍ SÁL	17,26
2032	PRACOVNÍ SÁL	17,26
2033	PRACOVNÍ SÁL	17,26
2034	PRACOVNÍ SÁL	17,26
2035	PRACOVNÍ SÁL	17,26
2036	PRACOVNÍ SÁL	17,26
2037	PRACOVNÍ SÁL	17,26
2038	PRACOVNÍ SÁL	17,26
2039	PRACOVNÍ SÁL	17,26
2040	PRACOVNÍ SÁL	17,26
2041	PRACOVNÍ SÁL	17,26
2042	PRACOVNÍ SÁL	17,26
2043	PRACOVNÍ SÁL	17,26
2044	PRACOVNÍ SÁL	17,26
2045	PRACOVNÍ SÁL	17,26
2046	PRACOVNÍ SÁL	17,26
2047	PRACOVNÍ SÁL	17,26
2048	PRACOVNÍ SÁL	17,26
2049	PRACOVNÍ SÁL	17,26
2050	PRACOVNÍ SÁL	17,26
2051	PRACOVNÍ SÁL	17,26
2052	PRACOVNÍ SÁL	17,26
2053	PRACOVNÍ SÁL	17,26
2054	PRACOVNÍ SÁL	17,26
2055	PRACOVNÍ SÁL	17,26
2056	PRACOVNÍ SÁL	17,26
2057	PRACOVNÍ SÁL	17,26
2058	PRACOVNÍ SÁL	17,26
2059	PRACOVNÍ SÁL	17,26
2060	PRACOVNÍ SÁL	17,26
2061	PRACOVNÍ SÁL	17,26
2062	PRACOVNÍ SÁL	17,26
2063	PRACOVNÍ SÁL	17,26
2064	PRACOVNÍ SÁL	17,26
2065	PRACOVNÍ SÁL	17,26
2066	PRACOVNÍ SÁL	17,26
2067	PRACOVNÍ SÁL	17,26
2068	PRACOVNÍ SÁL	17,26
2069	PRACOVNÍ SÁL	17,26
2070	PRACOVNÍ SÁL	17,26
2071	PRACOVNÍ SÁL	17,26
2072	PRACOVNÍ SÁL	17,26
2073	PRACOVNÍ SÁL	17,26
2074	PRACOVNÍ SÁL	17,26
2075	PRACOVNÍ SÁL	17,26
2076	PRACOVNÍ SÁL	17,26
2077	PRACOVNÍ SÁL	17,26
2078	PRACOVNÍ SÁL	17,26
2079	PRACOVNÍ SÁL	17,26
2080	PRACOVNÍ SÁL	17,26
2081	PRACOVNÍ SÁL	17,26
2082	PRACOVNÍ SÁL	17,26
2083	PRACOVNÍ SÁL	17,26
2084	PRACOVNÍ SÁL	17,26
2085	PRACOVNÍ SÁL	17,26
2086	PRACOVNÍ SÁL	17,26
2087	PRACOVNÍ SÁL	17,26
2088	PRACOVNÍ SÁL	17,26
2089	PRACOVNÍ SÁL	17,26
2090	PRACOVNÍ SÁL	17,26
2091	PRACOVNÍ SÁL	17,26
2092	PRACOVNÍ SÁL	17,26
2093	PRACOVNÍ SÁL	17,26
2094	PRACOVNÍ SÁL	17,26
2095	PRACOVNÍ SÁL	17,26
2096	PRACOVNÍ SÁL	17,26
2097	PRACOVNÍ SÁL	17,26
2098	PRACOVNÍ SÁL	17,26
2099	PRACOVNÍ SÁL	17,26
2100	PRACOVNÍ SÁL	17,26
2101	PRACOVNÍ SÁL	17,26
2102	PRACOVNÍ SÁL	17,26
2103	PRACOVNÍ SÁL	17,26
2104	PRACOVNÍ SÁL	17,26
2105	PRACOVNÍ SÁL	17,26
2106	PRACOVNÍ SÁL	17,26
2107	PRACOVNÍ SÁL	17,26
2108	PRACOVNÍ SÁL	17,26
2109	PRACOVNÍ SÁL	17,26
2110	PRACOVNÍ SÁL	17,26
2111	PRACOVNÍ SÁL	17,26
2112	PRACOVNÍ SÁL	17,26
2113	PRACOVNÍ SÁL	17,26

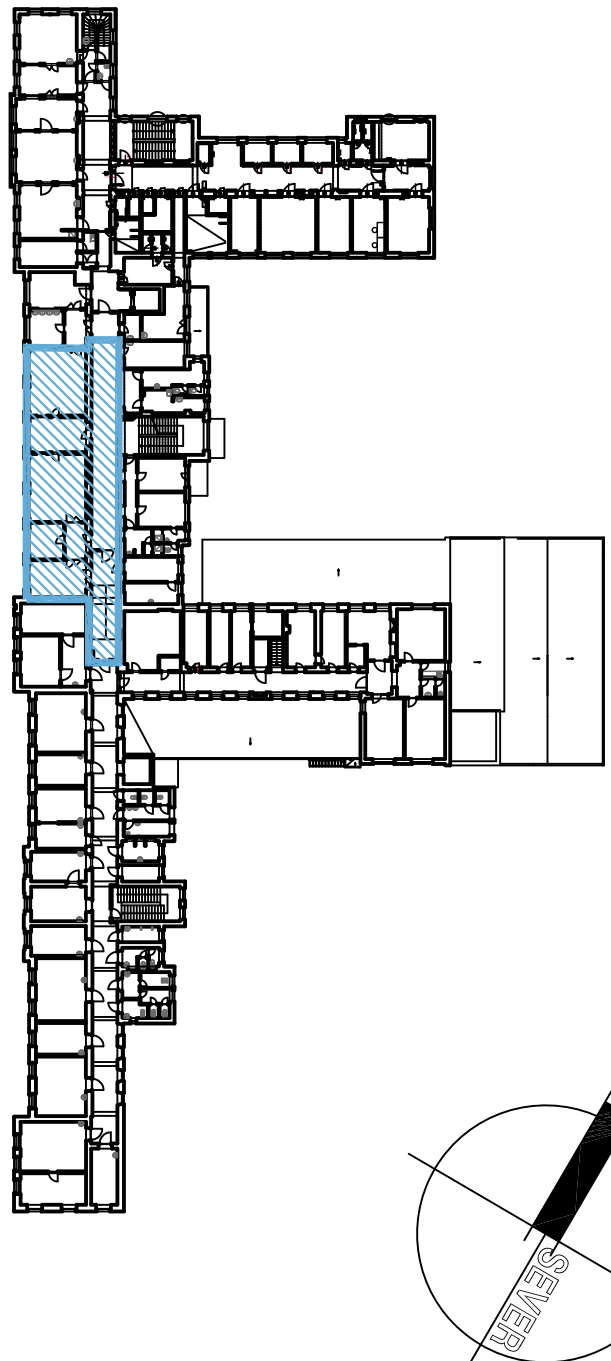
Číslo	Název	Podoba [m ³]
P0047	SOUD	37,46
P0048	CHODBA	73,29
P0049	SKLAD STŘELNICE	20,36
P0050	ZÁHRADKOVÝ SÁL	317,7
P0053	CHODBA	29,65
P0054	PROSTŘAN	8,48
P0055	STŘELNICE	12,31
P0056	STŘELNICE	21,62

Čeková plocha [m²] 240,87

LEGENDA MATERIALŲ

- | | |
|---|---|
|  | STAVAJÍCÍ KONSTRUKCE A ŽIVOT |
|  | STAVAJÍCÍ ZADÁVATEL A PŘÍJÍMAŘ Z CHEL. PŮVCH. OP. 65x440x290 MM, P. 15 NA MALUTU MC 5 |
|  | STAVAJÍCÍ VNITŘNÍ PŘÍČKA TL. 100 MM ZE SÁDROKARTONU, JEDNOUDUCHÁ PŘÍČKA S DVOUPLIN. OPLÁŠENÍM Z DESKY 2x12,5 MM, OSOVO. ROZTĚR. PROFILU 625 MM, RW=65,48, ZVLÁŠŤE Z VNĚJŠÍHO VÁTR. PRO. PŘÍČKY V TL. 40 MM (MNEFALNÍ VÁTA – SOULČ. TER. VODIVOSTÍ 0,037 W/M.K.M, TĚL. REAKCE NA OHNĚI A1) |
|  | STAVAJÍCÍ VNITŘNÍ PŘÍČKA TL. 150 MM ZE SÁDROKARTONU, JEDNOUDUCHÁ PŘÍČKA S DVOUPLIN. OPLÁŠENÍM Z DESKY 2x12,5 MM, OSOVO. ROZTĚR. PROFILU 625 MM, RW=65,48, ZVLÁŠŤE Z VNĚJŠÍHO VÁTR. PRO. PŘÍČKY V TL. 75 MM (MNEFALNÍ VÁTA – SOULČ. TER. VODIVOSTÍ 0,037 W/M.K.M, TĚL. REAKCE NA OHNĚI A1) |
|  | STAVAJÍCÍ VNITŘNÍ PŘÍČKA TL. 150 MM Z CHELUTNÝCH BLOKŮ P=10, ROZTĚR. (0,5/1) 491x140x238 MM, PĚVOSTI V TLAKU PRO NA MALUTU MS, RW=44,48 |
|  | STAVAJÍCÍ VNITŘNÍ VYBAVENÍ – ZDRAVOŤNICKÁ TECHNOLÓGIE |

SCHEMA 2NP M 1 : 750



POZNÁMKA:

- | | | |
|----------------------|-----------|---------------------------------|
| - ÚROVEŇ PODLAHY 1PP | -3,300 M | = ÚROVEŇ 1PP DOSTAVBY Z R. 1970 |
| - ÚROVEŇ PODLAHY 1NP | ±0,000 M | |
| - ÚROVEŇ PODLAHY 2NP | +4,050 M | |
| - ÚROVEŇ PODLAHY 3NP | +7,950 M | |
| - ÚROVEŇ PODLAHY 4NP | +11,850 M | |

	DATUM ZMĚNY	POPIS ZMĚNY
1	2023.01.01	První verze dokumentu
2	2023.02.15	Dodatek k bodu 1.1
3	2023.03.10	Úprava bodu 2.2
4	2023.04.05	Úprava bodu 3.1
5	2023.05.20	Úprava bodu 4.3
6	2023.06.15	Úprava bodu 5.1
7	2023.07.10	Úprava bodu 6.2
8	2023.08.05	Úprava bodu 7.1
9	2023.09.10	Úprava bodu 8.3
10	2023.10.05	Úprava bodu 9.1
11	2023.11.10	Úprava bodu 10.2
12	2023.12.05	Úprava bodu 11.1
13	2024.01.01	Úprava bodu 12.3
14	2024.02.15	Úprava bodu 13.1
15	2024.03.10	Úprava bodu 14.2
16	2024.04.05	Úprava bodu 15.1
17	2024.05.20	Úprava bodu 16.3
18	2024.06.15	Úprava bodu 17.1
19	2024.07.10	Úprava bodu 18.2
20	2024.08.05	Úprava bodu 19.1
21	2024.09.10	Úprava bodu 20.3
22	2024.10.05	Úprava bodu 21.1
23	2024.11.10	Úprava bodu 22.2
24	2024.12.05	Úprava bodu 23.1
25	2025.01.01	Úprava bodu 24.3
26	2025.02.15	Úprava bodu 25.1
27	2025.03.10	Úprava bodu 26.2
28	2025.04.05	Úprava bodu 27.1
29	2025.05.20	Úprava bodu 28.3
30	2025.06.15	Úprava bodu 29.1
31	2025.07.10	Úprava bodu 30.2
32	2025.08.05	Úprava bodu 31.1
33	2025.09.10	Úprava bodu 32.3
34	2025.10.05	Úprava bodu 33.1
35	2025.11.10	Úprava bodu 34.2
36	2025.12.05	Úprava bodu 35.1
37	2026.01.01	Úprava bodu 36.3
38	2026.02.15	Úprava bodu 37.1
39	2026.03.10	Úprava bodu 38.2
40	2026.04.05	Úprava bodu 39.1
41	2026.05.20	Úprava bodu 40.3
42	2026.06.15	Úprava bodu 41.1
43	2026.07.10	Úprava bodu 42.2
44	2026.08.05	Úprava bodu 43.1
45	2026.09.10	Úprava bodu 44.3
46	2026.10.05	Úprava bodu 45.1
47	2026.11.10	Úprava bodu 46.2
48	2026.12.05	Úprava bodu 47.1
49	2027.01.01	Úprava bodu 48.3
50	2027.02.15	Úprava bodu 49.1
51	2027.03.10	Úprava bodu 50.2
52	2027.04.05	Úprava bodu 51.1
53	2027.05.20	Úprava bodu 52.3
54	2027.06.15	Úprava bodu 53.1
55	2027.07.10	Úprava bodu 54.2
56	2027.08.05	Úprava bodu 55.1
57	2027.09.10	Úprava bodu 56.3
58	2027.10.05	Úprava bodu 57.1
59	2027.11.10	Úprava bodu 58.2
60	2027.12.05	Úprava bodu 59.1
61	2028.01.01	Úprava bodu 60.3
62	2028.02.15	Úprava bodu 61.1
63	2028.03.10	Úprava bodu 62.2
64	2028.04.05	Úprava bodu 63.1
65	2028.05.20	Úprava bodu 64.3
66	2028.06.15	Úprava bodu 65.1
67	2028.07.10	Úprava bodu 66.2
68	2028.08.05	Úprava bodu 67.1
69	2028.09.10	Úprava bodu 68.3
70	2028.10.05	Úprava bodu 69.1
71	2028.11.10	Úprava bodu 70.2
72	2028.12.05	Úprava bodu 71.1
73	2029.01.01	Úprava bodu 72.3
74	2029.02.15	Úprava bodu 73.1
75	2029.03.10	Úprava bodu 74.2
76	2029.04.05	Úprava bodu 75.1
77	2029.05.20	Úprava bodu 76.3
78	2029.06.15	Úprava bodu 77.1
79	2029.07.10	Úprava bodu 78.2
80	2029.08.05	Úprava bodu 79.1
81	2029.09.10	Úprava bodu 80.3
82	2029.10.05	Úprava bodu 81.1
83	2029.11.10	Úprava bodu 82.2
84	2029.12.05	Úprava bodu 83.1
85	2030.01.01	Úprava bodu 84.3
86	2030.02.15	Úprava bodu 85.1
87	2030.03.1	

NAZIV PROJEKTA :	2. NADEŽNINI POOLAZI – STAVAJUĆI STAV		
PROJEKT PROJEKCIJA STAVBY :	Č. PRAVE		
NAZIV PRILOHY :	D.10.1 PRILOHY		